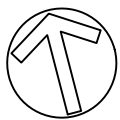
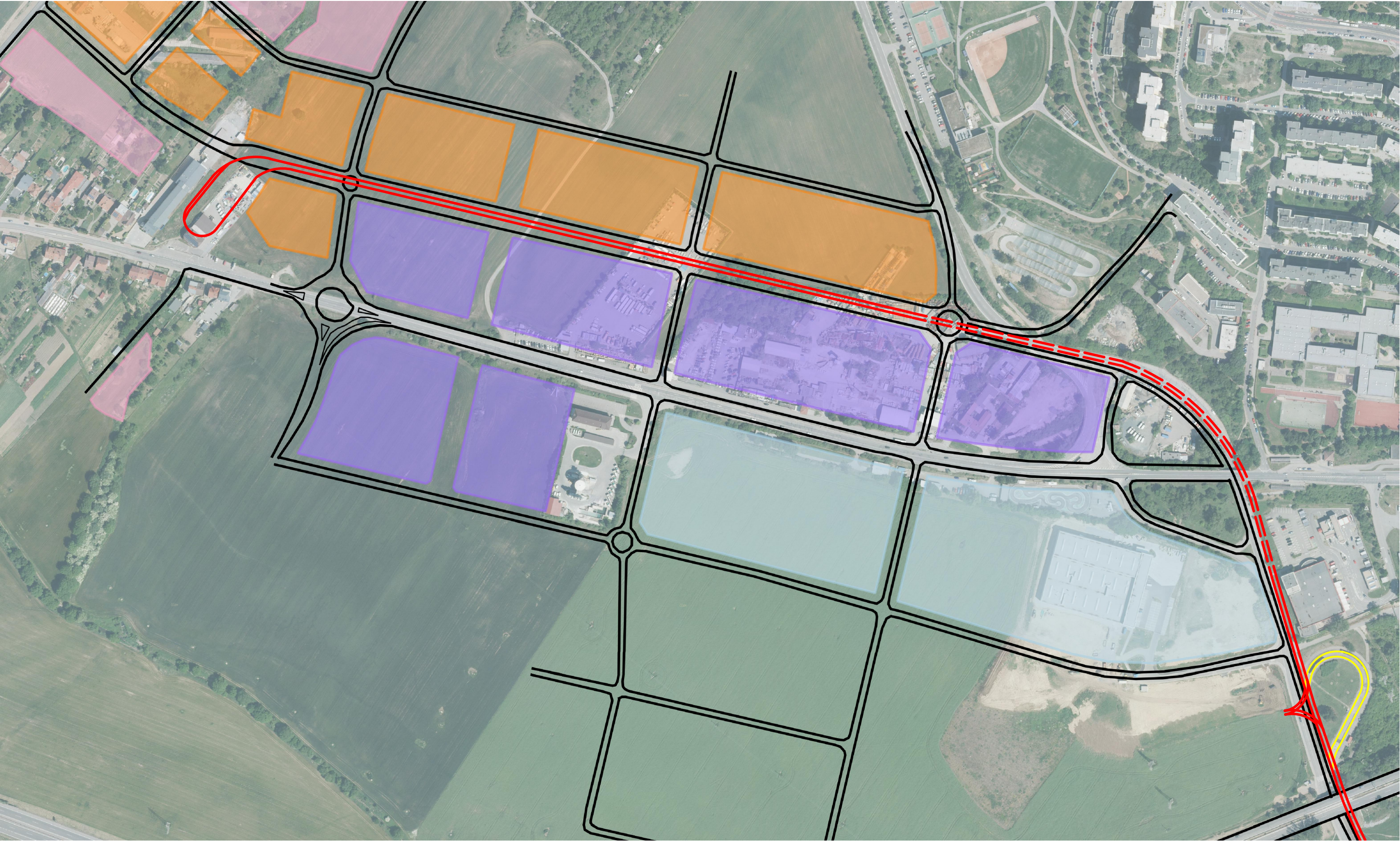


VARIANT Č. 4  
M=1:3500



ZODP. PROJEKTANT		VYSOKÉ UČENÍ FAKULTA TECHNICKÉ STAVEBNÍ V BRNĚ	
VYPRACOVAL	Bettina Hozáková		
KONTROLOVAL	Ing. Jan Valehrach, Ph.D.		
INVESTOR:			
ADRESA:			
NÁZEV AKCE:  Predĺženie električkovej trate do mestskej časti Brno-Bosonohy		DATUM	25.5.2023
		FORMÁT	3xA4
		MÉRITKO	1:3500
		STUPEŇ	Štúdia
		ČÁST DOKUMENTACE	
NÁZEV VÝKRESU:  VARIANT Č. 4		ČÍS. SOUPRAVY:	ČÍS. VÝKRESU:  P6